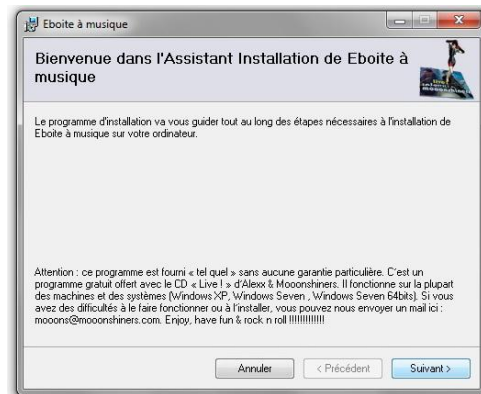
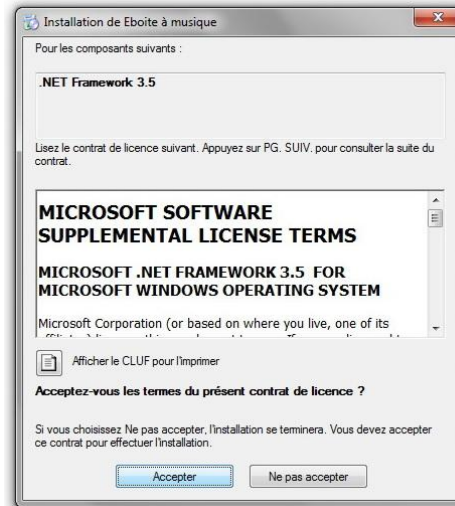


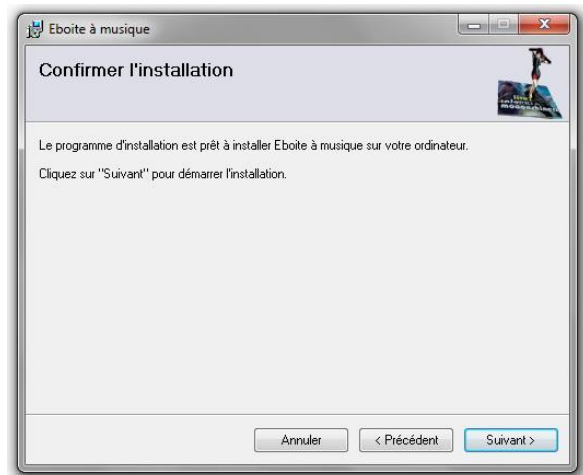
## Aide à l'installation d'E-boite à musique



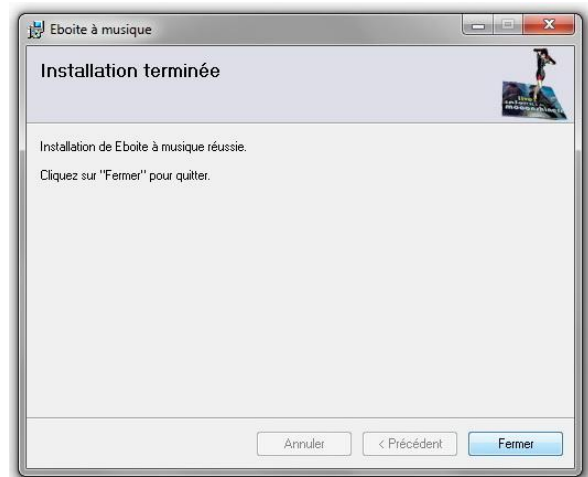
1. Vous avez téléchargé et dézippé votre e-boite à musique. Pour l'installer, double-cliquez sur Setup.exe
2. S'il n'est pas déjà installé sur votre machine, le programme d'installation vous propose d'installer .NET Framework 3.5 de Microsoft.
3. L'installeur d'E-boite à musique se lance. Cliquez sur suivant
4. Si le chemin d'installation vous convient, cliquez sur suivant



5. Cliquez sur suivant



6. L'E-boite à musique est installée sur votre ordinateur. Cliquez sur fermer



7. Sur le bureau, un icône est apparu. Double-cliquez dessus pour lancer le programme.

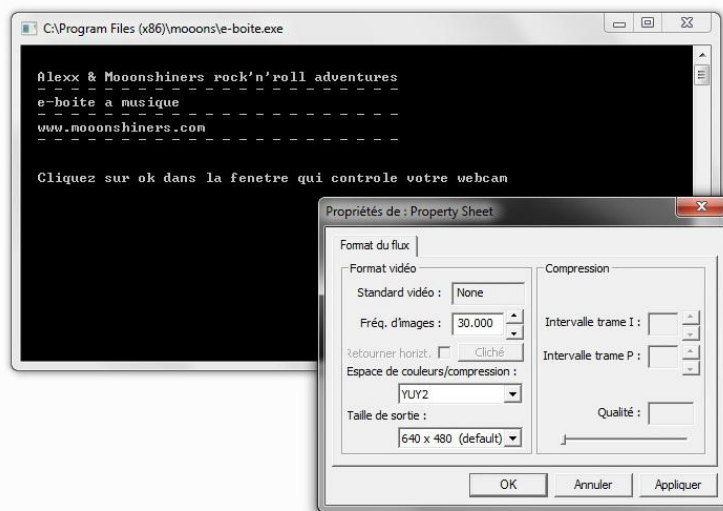


## Aide à l'utilisation d'e-boite à musique

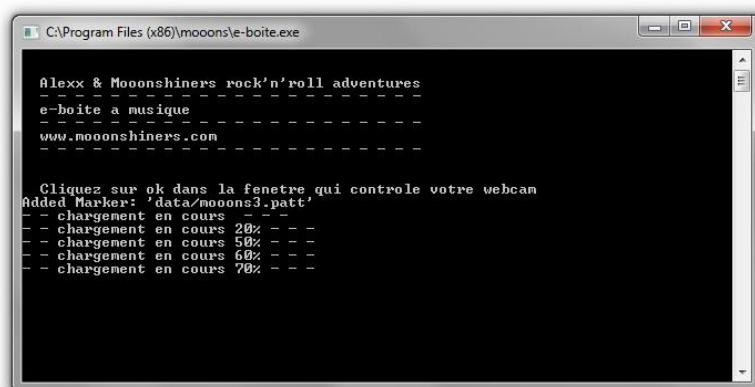
1. Double-cliquez sur l'icône qui se trouve sur votre bureau pour lancer le programme.



2. Deux fenêtres s'ouvrent. Dans celle réglant les paramètres de votre webcam, cliquez sur ok.



3. Le programme se charge. Cela peut prendre plusieurs minutes.



4. Enjoy :o)

